

Die Kommune als Partner  
und Unterstützer

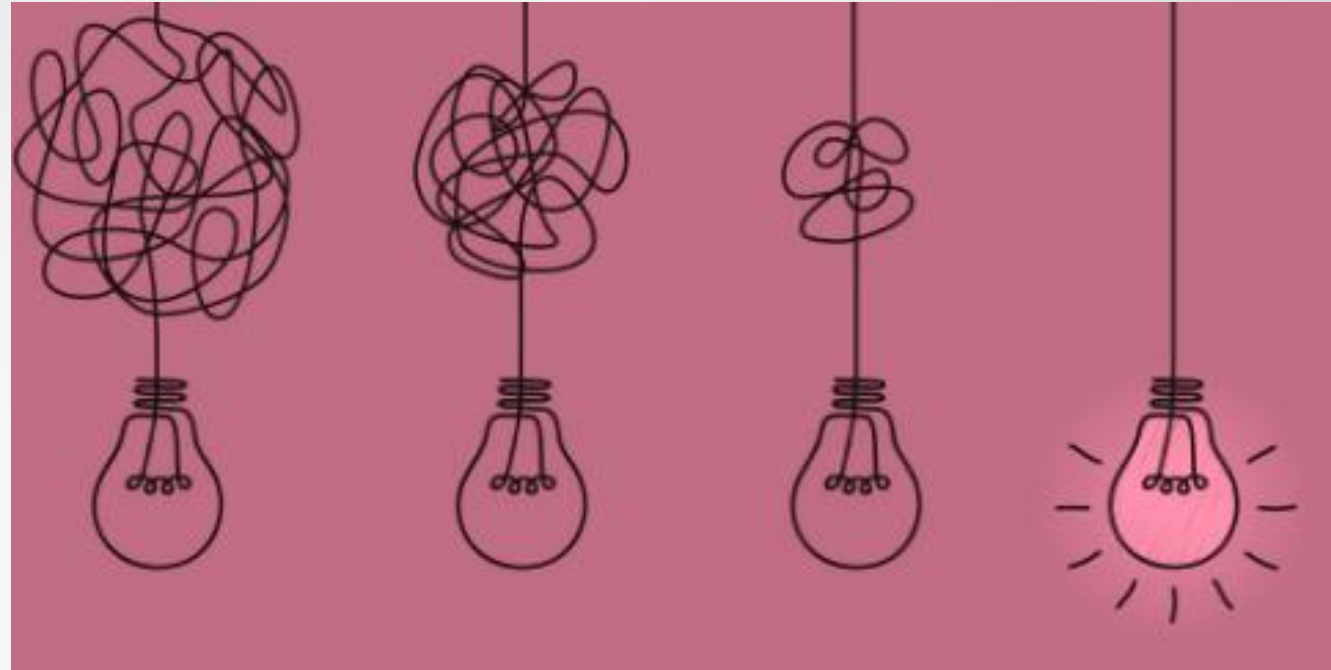
**LEITSTELLE**  
**PFLEGE**  
HOFER LAND



**WIR HABEN DA EINMAL  
EINE GUTE IDEE ...**

**UND DANN ...**





Ideenumsetzung mit / durch  
eine Kommune?

**LEITSTELLE**  
**PFLEGE**  
HOFER LAND



**NEIN** ...

**DAS ZIEL**

**IST**

**DAS ZIEL**

# WAS IST DAS ZIEL

Definieren Sie klar ihr Ziel  
zusammen mit der Kommune

## Idee von Stadt und Landkreis Hof:

- Alles / vieles zum Thema Pflege unter „einem Dach“
- Gemeinsames Projekt von Stadt und Landkreis Hof / interkommunal
- Pflegestützpunkt
- Wohnberatung vorhanden im Landkreis
- keine Wohnberatung in der Stadt Hof

## Idee von Stadt und Landkreis Hof:

- Seniorenkoordination Landkreis Hof
- Seniorenbeauftragte Stadt Hof
- Fachstellen für pflegende Angehörige
- Fachstelle Demenz und Pflege
- ...und nun das ganze unter einen Hut bekommen



LEITSTELLE  
PFLEGE  
HOFER LAND

BUEHNE

&

TAENZER



# Was sind die Stolpersteine:

- Verschiedene Anstellungsträger und Förderprojekte
- Wo? - Räumlich
- Wer soll das bezahlen?
- Wie könnte ein Konstrukt aussehen?



# WIE GEHT ES DANN



- Mut zum ersten Schritt
- Geht nicht - gibt es NICHT
- Gehen Sie ihren eigenen Weg
- Suchen Sie sich Verbündete



Sie benötigen:

**FREUND UND PARTNER**



**ZEIT UND GELD**

# FREUND UND PARTNER

Im Hofer Land:

- Stadt und Landkreis (idealerweise LR und OB)
- „Player“ vor Ort in der Pflege
- Fördergeber (LfP, Kassenvertreter, StMGP, usw.)

# ZEIT UND GELD

Im Hofer Land:

- Motivierte Mitarbeiterinnen
- Umlagefinanzierung
- Förder- und Stiftungsgelder
- Spenden (auch Gewinne eines LR aus dem Schafkopfturniers)

# Der Weg im Hofer Land

- Gründung eines Zweckverbandes durch Stadt und Landkreis Hof
- Objektsuche - Objektwahl
- Personalauswahl
- Finanzierungsmöglichkeiten

## Zentral in Hof Standort für Pflegeleitstelle steht fest

red 24.03.2022 - 14:03 Uhr



Im Gruppenbild von links nach rechts: Izabella Graczyk (Leiterin Kreisentwicklung Landkreis Hof), Dr. Katharina Bunzmann (Fachbereich Demografie und Migration Stadt Hof), Oberbürgermeisterin Eva Döhla, Ulla Stumpf (Geschäftsleiterin für Verwaltung und Finanzen Zweckverband Leitstelle Pflege Hofer Land), Alexandra Puchta (Fachliche Geschäftsleiterin der Leitstelle Pflege Hofer Land), Landrat Dr. Oliver Bär und Daniela Rödel, Geschäftsführerin Baugenossenschaft Hof. Foto: Landratsamt

Am Berliner Platz, wo sich einst die Techniker Krankenkasse befand, kommt die Einrichtung von Stadt und Landkreis unter. Sie bietet Beratung zum Thema Pflege.

# Umsetzung im Hofer Land

- Projektbeginn Juni 2021
- Bezug der Leitstelle Pflege Hofer Land im Juni 2022 mit Mitarbeiterinnen aus Stadt und Landkreis
- Eröffnung des Pflegestützpunktes Hofer Land Juli 2022 mit Anbindung der Fachstellen für pflegende Angehörige



## Eröffnung mit Klaus Holetschek am 22.09.2022

### Zentrale Leitstelle Lotsendienst in der Pflege

Harald Werder 22.09.2022 - 15:09 Uhr



Mit dem richtigen Werkzeug sind auch kleine Knöpfe kein Problem: Alexandra Puchta, fachliche Leiterin der Leitstelle, demonstriert das am Beispiel des Jacketts des Hofer Landrats Oliver Bär, Gesundheitsminister Klaus Holetschek verfolgt das interessiert. Foto: Florian Miedl

Wer immer in Stadt oder Landkreis Hof Fragen zur Pflege hat, ist bei der zentralen Leitstelle Pflege Hofer Land richtig. Für Minister Holetschek „beispielgebend“.



**LEITSTELLE**  
**PFLEGE**  
HOFER LAND

# Eröffnung 13.10.2022



# LEITSTELLE PFLEGE HOFER LAND

Beratungsstelle und Informationen rund um die Themen: Pflege - D

## TAG der offenen Tür

HOF BERLINER PLATZ 3

IN DER LEITSTELLE P HOFER

Freitag, **14. Oktober 2022** 10 - 17

- Welt Hospiztag Informationen rund um die Palliativ- und Hospizversorgung
- Spendenaktion anlässlich des Welt Hospiztages
- Wärschtlia vom Hofer Wärschtlamo
- Besichtigung d
- Pflegestützpu
- Wohnberatung
- Demenzparcou
- Erleben eingeschrän

Logo: Stadt Hof, Landkreis Hof

Beratungsstelle und Informationen rund um die Themen: Pflege - Demenz - Senioren

## LEITSTELLE PFLEGE HOFER LAND

### TAG der offenen Tür

HOF BERLINER PLATZ 3

Freitag, **6. Oktober 2023** 10 - 16 Uhr

- Begrüßung durch Dr. Christine Schwaendner Bayerisches Staatsministerium für Gesundheit und Pflege
- Spendenaktion für das Herzenswunsch Hospizmobil
- Wärschtlia vom Hofer Wärschtlamo
- Demenzfreundliche Apotheken stellen sich vor
- Demenzparcours – Einfühlen in das Erleben eingeschränkter Alltagsgesituationen
- Herzenswunsch Hospizmobil Informationen und Besichtigung vor Ort

Logo: Herzenswunsch Hospizmobil, Stadt Hof, Landkreis Hof, FER HOERLAND, Landkreis Hof



### Hofer Land Leitstelle Pflege: Eine Erfolgsgeschichte

Redaktion 06.10.2023 - 17:15 Uhr



# Idee im Hofer Land

- Einstellung Wohnberatung Stadt Hof (Förderstelle) im Januar 2023

♥ **IDEE** einer barrierefreien Musterwohnung

♥ **FREUND UND PARTNER**

♥ **ZEIT UND GELD**

# Umsetzung im Hofer Land

- Was sind die Möglichkeiten der Finanzierung ?
- Realisierung - Umbau und Einrichtung
- Anfrage eines Hochschulprojekt zur  
barrierefreien Musterwohnung

Eröffnung am 12. Juni 2024



# LEITSTELLE PFLEGE HOFER LAND



# Idee im Hofer Land

- Pflege-Konferenz Hofer Land - Runder Tisch - Juni 2023

„Die Situation in der ambulanten Pflege im Hofer Land  
Vorstellung des Pflegekrisendienstes im Landkreis Erding“



# Pflege-Konferenz Hofer Land Runder Tisch im Juni 2023



**Fd** E-Paper

16.06.2023  
Seite 7

## Ambulante Pflege in Not

Pflege in abgelegenen Gebieten? Können die Pflegedienste kaum mehr leisten. Wie ernst es um die Branche steht, wird bei der „Pflege-Konferenz“ in Hof deutlich. Dort sitzen alle an einem Tisch.

**HOF.** Die Bürger in der Stadt und im Landkreis Hof wünschen sich ein eigenständiges und selbstbestimmtes Leben – auch im Alter und nach Unfall oder schwerer Krankheit, wenn Pflege nötig ist. „Ambulant vor stationär“ lautet deshalb das Motto der politisch Verantwortlichen. Pflegedienste, die ins Haus kommen, sind heute selbstverständlich. Aber wie lange noch?

# Umsetzung im Hofer Land

♥ **IDEE** eines Zusammenschlusses

der Pflege-Akteure

♥ **FREUND UND PARTNER**

♥ **ZEIT UND GELD**

# Umsetzung im Hofer Land

- Was ist das Ziel?
- Rechtsform - GmbH oder Verein?
- Welche Akteure sollen dem Verein angehören?
- Finanzierung, Personal, räumliche Anbindung
- Welche Rolle nehmen Leitstelle / Stadt und Landkreis ein ?

# Zukunft Pflege Hofer Land e.V.

## Gründung 04.06.2024



### Hofer Land Verein soll Zukunft der Pflege sichern

Redaktion 06.06.2024 - 15:00 Uhr



Das Bild zeigt den Vorsta (Vorsitzender), Martin Ab Schramm (Kassenprüfer (Kassenprüferin), Nadine (Beisitzer). Foto: Landini

Die Akteure des P Beispiel um geme

**Demografie**  
Die Zahl der Pflegebedürftigen in Deutsch- land steigt kontinuierlich. Welche Ein- flüsse hat der aktuelle Bericht? Seite 2

**Faire Anwerbung**  
Kürzung in der Pflegebranche – prä- wirtschaftliche Personalveringensma- ßnahmen gehen mit positiver Beispiel voran. Seite 8

**Digitale Prozesse**  
KI wird die Arbeitsweise im Bereich der Tu- pflege deutlich verändern. Zwei Beispiele zeigen, was heute möglich ist. Seite 9

ausgabe 24 | 16.2024  
6,40 € | 21. Jahrgang  
www.care-konkret.de

### Hitzeschutz als Pflichtaufgabe refinanzieren

Vor allem ältere Menschen sind betroffen, doch auch für Menschen mit chronischen Erkrankungen und Kinder mit ihrer chronischen Gehirnerkrankung. Die Zahl der Betroffenen steigt kontinuierlich. Die Finanzierung der Hitzeschutzmaßnahmen ist ein zentraler Punkt der Debatte. Die Ergebnisse von Bundestagungen, die den Hitzeschutz als Pflichtaufgabe refinanzieren.



- Das ist der neue Verein**
- Auch den Vorstand** haben die bereits beteiligten Akteure in der Gründungsversammlung gewählt.
- **Vorsitzender:** Sebastian Oehme (Geschäftsführer Hospitalstiftung Hof)
  - **stellvertretender Vorsitzender:** Martin Abt (Geschäftsführer Diakonie Hochfranken)
  - **Schatzmeisterin:** Kirstin Weber (stellvertretende Kreisgeschäftsführerin und Bereichsleitung Soziale Dienste BRK Kreisverband Hof)
  - **Schriftführerin:** Nadine Brunn (Caritas Sankt Heinrich & Kunigunde)
  - **Beisitzer:** Florian Hudetz (Geschäftsführer Hudetz Gruppe), Martina Heinrich (Pflegedienstleiterin Diakoniewerk Martinsberg, Naila), Sascha Rödel (geschäftsführender Pflegedienstleiter Ambulanter Pflegedienst Rödel GmbH, Hof)
  - **Kassenprüferinnen:** Katja Wiedemann (kaufmännische Gesamtleitung Arbeiterwohlfahrt Hof Stadt und Land), Heike Schramm (Geschäftsführerin Diakoniewerk Martinsberg, Naila)
- 14 Mitglieder**  
kann der Verein am Gründungstag verzeichnen: 13 aktive und mit den Zweckverband Leitstelle Pflege als Fördermitglied.



**NUR WER SPRICHT** ♡  
**KANN GEHOERT WERDEN**

- Was ist das Ziel ?
- Kommunikation – Sprechen Sie mit der Kommune
- Welche Wünsche / Bedarfe hat die Kommune
- Gehen Sie in die Öffentlichkeit mittels Presse und Werbung

# Verrückte Ideen:



HOF  
BERLINER  
PLATZ 3

Beratungsstelle und Informationen rund

um die Themen: Pflege - Demenz - Senioren

**Netzwerkstelle Pflege**  
Koordination und Organisation

# LEITSTELLE PFLEGE HOFER LAND

DANKE UND VIEL ERFOLG  
IN DER ZUSAMMENARBEIT  
AUF KOMMUNALER EBENE

Pflegestütz-  
punkt  
Hofer Land

Wohnberatung  
Stadt und  
Landkreis Hof

Senioren-  
beauftragte  
Stadt Hof  
  
Senioren-  
koordination  
Landkreis Hof

Netzwerk  
Pflege  
Stadt und  
Landkreis Hof

Fachstelle  
für Demenz  
und Pflege  
Oberfranken

Fachstelle  
für pflegende  
Angehörige

UpB Bayern  
(Bayerischer  
Landesverband  
Psychiatrie-  
Erfahrener e.V.)

  
Landkreis Hof  
wir sind Heimat

  
Stadt Hof  
Ganz oben.

[www.leitstelle-pflege.de](http://www.leitstelle-pflege.de)

ASD e.V. -  
Soziale  
Dienste

Caritasverband  
Stadt und  
Landkreis Hof

Rummels-  
berger  
Dienste



**LEITSTELLE**  
**PFLEGE**  
HOFER LAND

